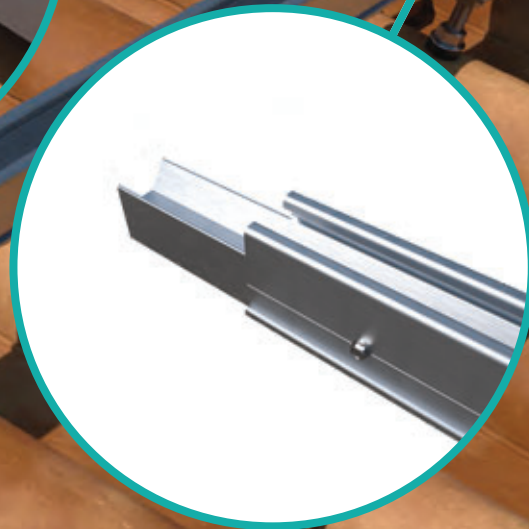
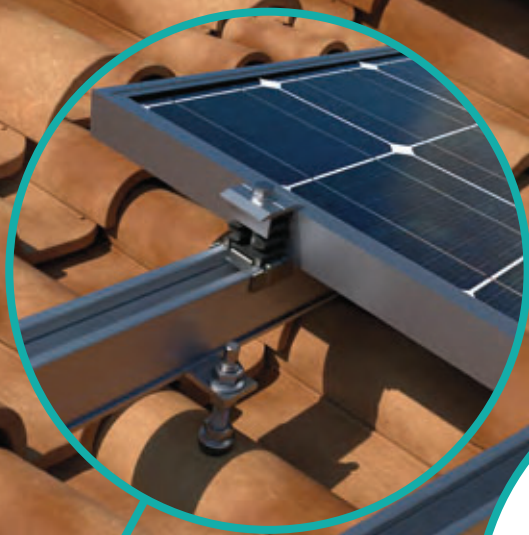


### QUALITÄTEN UND VORTEILE

- Steildachsystem mit Montage parallel zur Dachfläche.
- Installation auf allen Arten von Dächern, montiert auf einstellbarem Befestigungszubehör.
- Orientierung von Solarmodulen in „Portrait“ (im Hochformat, vertikal) und „Landscape“ (im Querformat, horizontal).
- Befestigung des Systems montiert auf einstellbarem Befestigungszubehör, verankert am Dach oder an der Unterkonstruktion, mit einer großen Auswahl an einstellbarem Befestigungszubehör.
- Durchgehend angeordnetes Profil, um die Anlagenplanung zu vereinfachen.
- Verbindung zwischen Profilen durch Innenprofil und Selbstbohrschrauben, ohne Beeinträchtigung der Paneelenbefestigung.
- Befestigung von Solarmodulen mit innovativen Lösungen von hoher Zuverlässigkeit und einfacher Installation, austauschbar unter allen Montagesystemen.

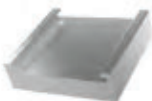


### SYSTEMBESTANDTEILE

DIN-7504-K A2



GM-A



KFR-SC



KFS-FI



PSE-UN



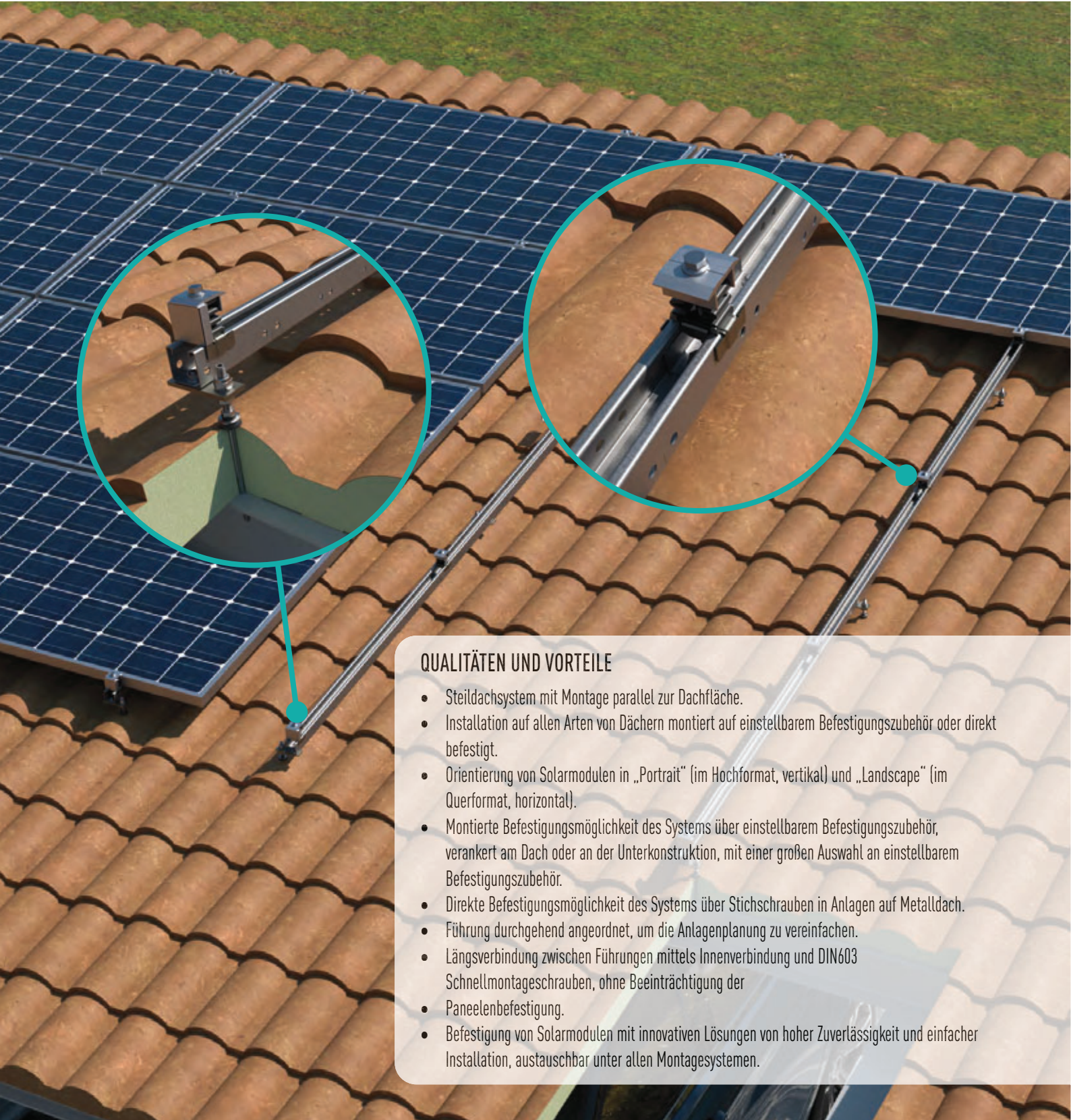
PSE-A



# SC-GPX

KOPLANAR MIT PERFORIERTER STAHLSCHEIBE  
ATLANTIS C4-M INDEXTRUT SOLAR GP-XS.





### QUALITÄTEN UND VORTEILE

- Steildachsystem mit Montage parallel zur Dachfläche.
- Installation auf allen Arten von Dächern montiert auf einstellbarem Befestigungszubehör oder direkt befestigt.
- Orientierung von Solarmodulen in „Portrait“ (im Hochformat, vertikal) und „Landscape“ (im Querformat, horizontal).
- Montierte Befestigungsmöglichkeit des Systems über einstellbarem Befestigungszubehör, verankert am Dach oder an der Unterkonstruktion, mit einer großen Auswahl an einstellbarem Befestigungszubehör.
- Direkte Befestigungsmöglichkeit des Systems über Stichschrauben in Anlagen auf Metalldach.
- Führung durchgehend angeordnet, um die Anlagenplanung zu vereinfachen.
- Längsverbinding zwischen Führungen mittels Innenverbinding und DIN603 Schnellmontageschrauben, ohne Beeinträchtigung der Paneelenbefestigung.
- Befestigung von Solarmodulen mit innovativen Lösungen von hoher Zuverlässigkeit und einfacher Installation, austauschbar unter allen Montagesystemen.

### SYSTEMBESTANDTEILE

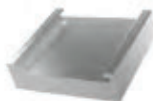
DIN-6923 A2



DIN-603 A2



GM-A



KFR-SC



EMP-XS

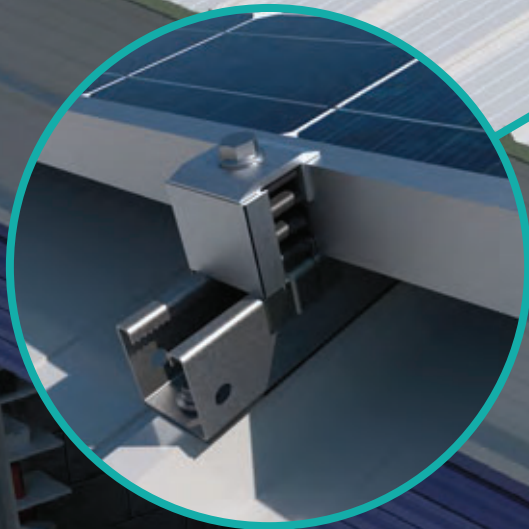


GP-XS



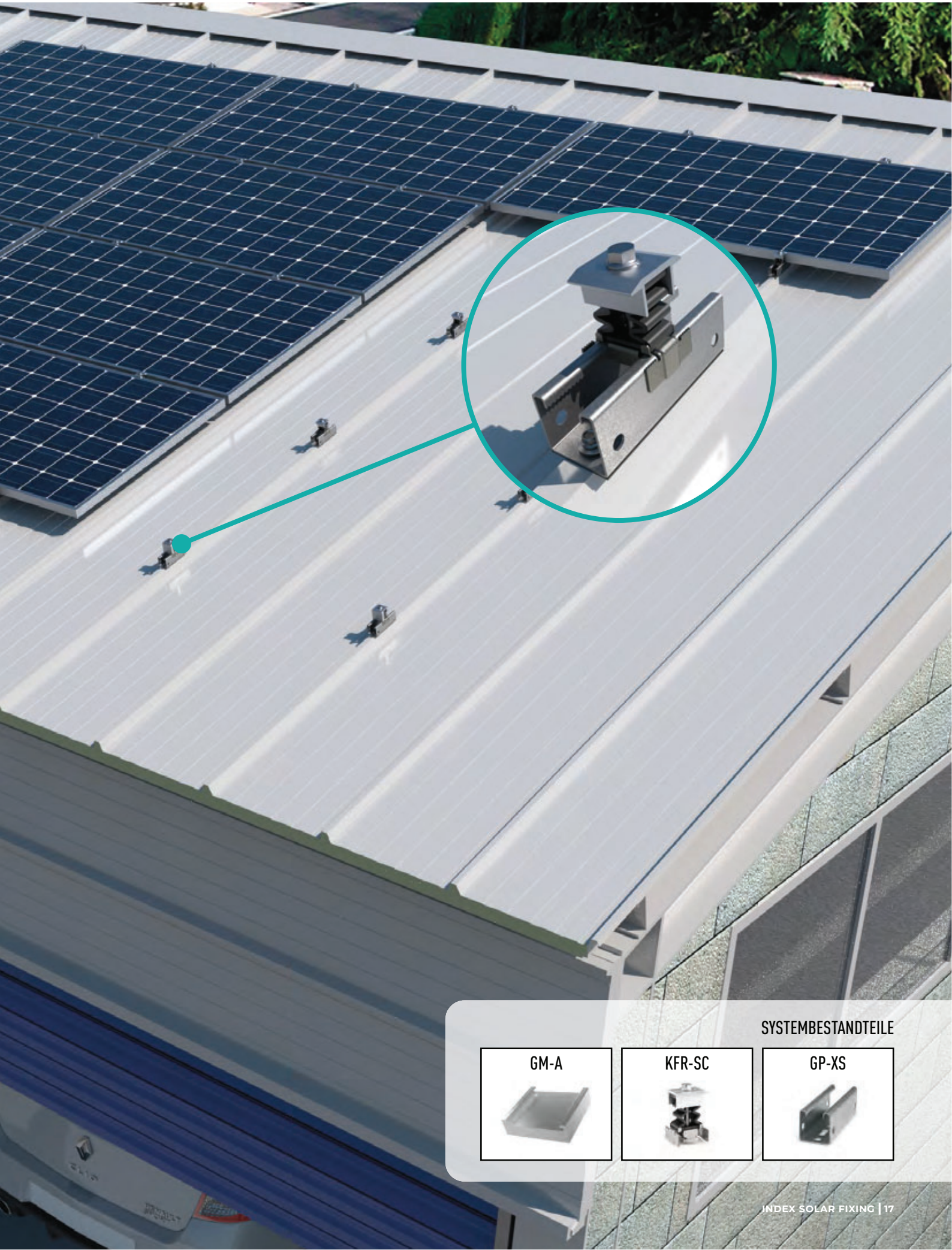
# SC-GPD

KOPLANAR MIT PERFORIERTER FÜHRUNG ATLANTIS  
C4-M INDEXTRUT SOLAR GP-XS. DISKONTINUIERLICHES  
FÜHRUNGSFORMAT.



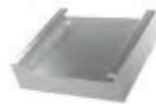
## QUALITÄTEN UND VORTEILE

- Steildachsystem mit Montage parallel zur Dachfläche.
- Installation auf Metaldächern, auf erhöhten Stegstellen.
- Orientierung von Solarmodulen in „Landscape“ (im Querformat, horizontal).
- Direkte Befestigung des Systems auf dem Dach selbst, hocheffizient und schnell zu installieren.
- Diskontinuierlich angeordnetes Profil, um den Verbrauch von Profilm Metern auf ein Minimum zu reduzieren.
- Befestigung von Solarmodulen mit innovativen Lösungen von hoher Zuverlässigkeit und einfacher Installation, austauschbar unter allen Montagesystemen.



SYSTEMBESTANDTEILE

GM-A



KFR-SC



GP-XS



# ST-PSE

**DREIECKIG MIT PSE-A ALUMINIUMPROFIL.  
MONTIERTE BEFESTIGUNG.**

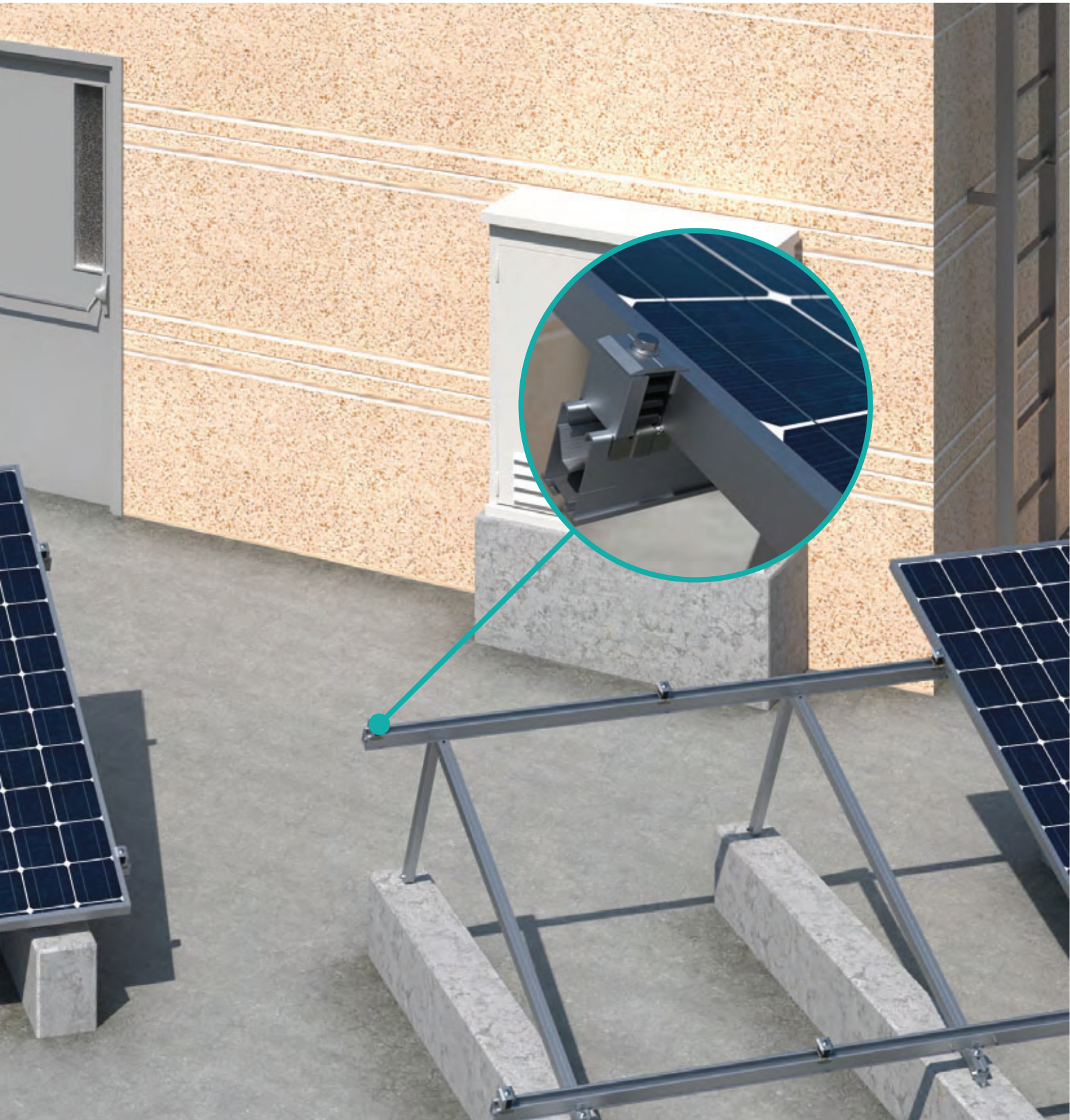


## QUALITÄTEN UND VORTEILE

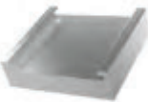





- System für Flachdächer mit geringer Neigung, mit geneigter Montage zur Dachfläche.
- Installation auf allen Arten von Dächern, auf vormontierten Dreiecken mit einstellbarer Neigung von 25°, 30° und 35°.
- Orientierung von Solarmodulen in Portrait (im Hochformat, vertikal).
- Befestigungsmöglichkeit des Systems direkt an der Unterkonstruktion durch direkte Verankerung der Stützfüße der Dreiecke.
- Befestigungsmöglichkeit des Systems montiert auf einer Hilfskonstruktion aus Solarprofilen, verankert an der Unterkonstruktion, mittels Schnellbefestigungsmuttern an den Stützfüßen der Dreiecke montiert.
- Durchgehend angeordnetes Profil, um die Anlagenplanung zu vereinfachen.
- Längsverbindung zwischen Profilen durch Innenprofil und Selbstbohrschrauben, ohne Beeinträchtigung der Paneelenbefestigung.
- Montage zwischen Profilen und Dreiecken durch vormontierte Schnellbefestigungslösungen.
- Befestigung von Solarmodulen mit innovativen Lösungen von hoher Zuverlässigkeit und einfacher Installation, austauschbar unter allen Montagesystemen.

DIN-7504-K A2





SYSTEMBESTANDTEILE

<p>GM-A</p> 	<p>KFR-SC</p> 	<p>TPA-R</p> 	<p>KFS-FL</p> 	<p>PSE-UN</p> 	<p>PSE-A</p> 
---	---	--	---	---	--

# ST-GPX

DREIECKIG MIT ATLANTIS C4-M INDEXTRUT SOLAR  
GP-XS-LOCHSCHIENE.



DIN-6923 A2



DIN-603 A2



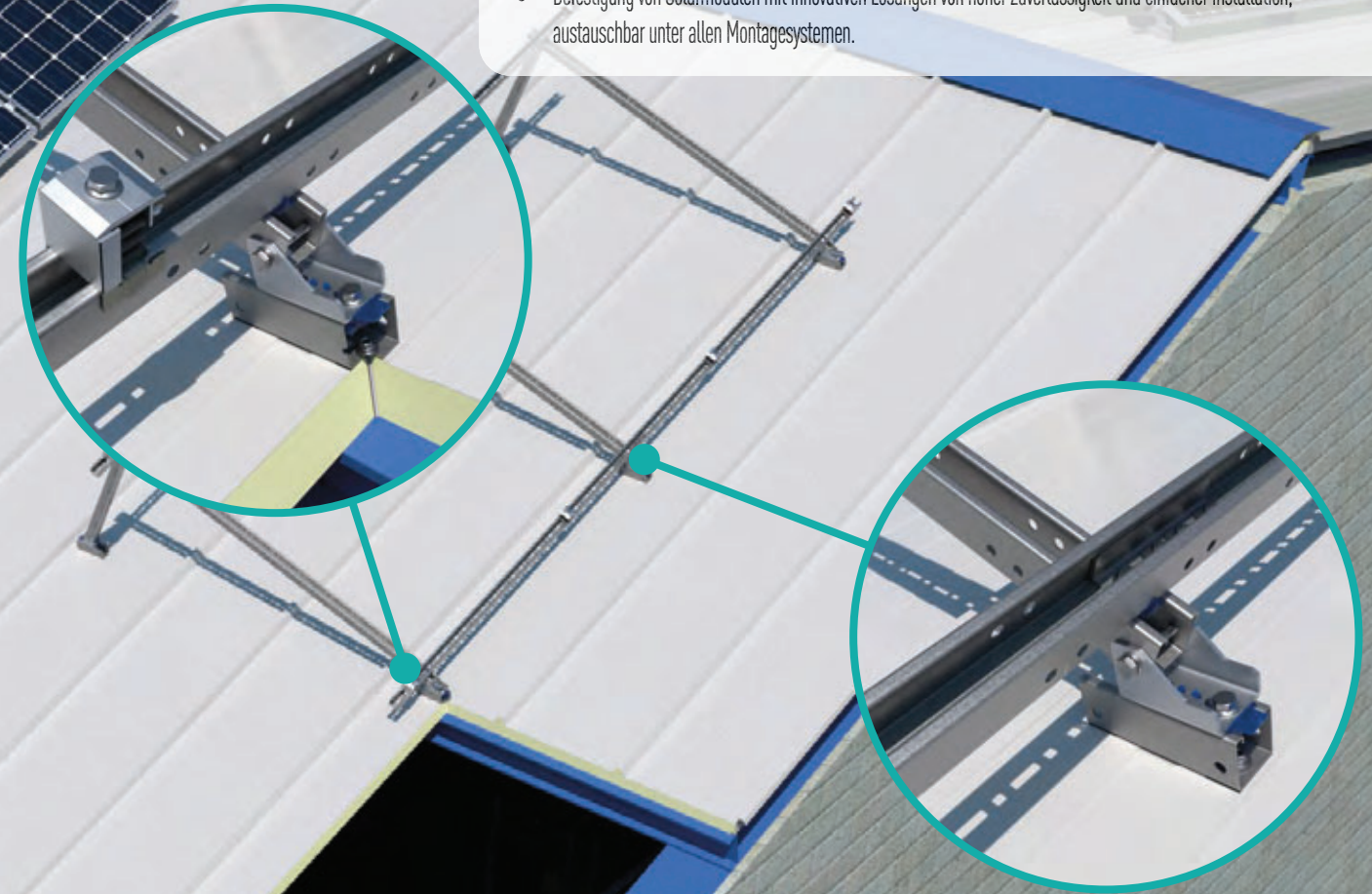
GM-A





### QUALITÄTEN UND VORTEILE

- System für Flachdächer mit geringer Neigung, mit geneigter Montage zur Dachfläche.
- Installation auf allen Arten von Dächern, auf vormontierten Dreiecken mit einstellbarer Neigung zwischen 25° und 35°.
- Orientierung von Solarmodulen in „Portrait“ (im Hochformat, vertikal) und „Landscape“ (im Querformat, horizontal).
- Befestigungsmöglichkeit des Systems direkt an der Unterkonstruktion durch direkte Verankerung der Stützfüße der Dreiecke.
- Befestigungsmöglichkeit des Systems montiert auf einer Hilfskonstruktion aus Solar-Lochführungen, verankert an der Unterkonstruktion, mittels Schnellbefestigungsmuttern an den Stützfüßen der Dreiecke montiert.
- Führung durchgehend angeordnet, um die Anlagenplanung zu vereinfachen.
- Längsverbinding zwischen Führungen mittels Innenverbinding und DIN603 Schnellmontageschrauben, ohne Beeinträchtigung der Paneelenbefestigung.
- Montage zwischen Profilen und Dreiecken mit Schnellbefestigungsmuttern.
- Befestigung von Solarmodulen mit innovativen Lösungen von hoher Zuverlässigkeit und einfacher Installation, austauschbar unter allen Montagesystemen.



### SYSTEMBESTANDTEILE

KFR-SC



DIN-6921 A2



TU-RX A2



TRP-XS



EMP-XS



GP-XS



**Klemmen und Lehren für die Plattenmontage**

<b>KFR-SC</b>		Schnellspanner	24
<b>PGS-A</b>		Profilklemme	24
<b>GM-A</b>		Aluminium-Rahmenlehre	24

**Profile, Gelenke, Führungen und Verbindungen für Tragwerke**

<b>GP-XS</b>		INDETRUT Solar-Lochführung. Atlantis C4-M	25
<b>EMP-XS</b>		INDETRUT Solaranschluss. Atlantis C4-M	25
<b>PSA-A</b>		Aluminiumprofil mit Flügeln	25
<b>PSA-UN</b>		Aluminiumprofilverbindung mit Flanschen	25
<b>PSE-A</b>		Aluminiumprofil für montierte Befestigung	25
<b>PSE-UN</b>		Aluminium-Profilverbindung für die montierte Fixierung	25








**Dreiecke für die Installation von Solarmodulen**

<b>KFS-FI</b>		Kreuzverbinder für untere Befestigung	26
<b>KFS-FL</b>		Kreuzverbinder für seitliche Befestigung	26
<b>TU-RX A2</b>		INDETRUT Schnellspannmutter. Rostfreier Stahl A2	26
<b>DIN-603 A2</b>		DIN-603. Flachrundschaube mit Vierkantansatz. Rostfreier Stahl A2	26
<b>DIN-6921 A2</b>		Schraube DIN-6921. Sechskantschraube mit Flansch. Rostfreier Stahl A2	26
<b>DIN-6923 A2</b>		Sechskantmutter mit Flansch DIN-6923. Rostfreier Stahl A2	26
<b>DIN-127 A2</b>		Federringe DIN 127. Edelstahl Rostfrei A2	26

**Triángulos para instalación de placas solares**

<b>TPA-R</b>		Vormontiertes verstellbares Aluminium-Dreieck	27
<b>TPA-P</b>		Strebenprofil für vormontiertes Aluminiumdreieck	27
<b>TRP-XS</b>		INDETRUT vormontiertes verstellbares Dreieck. Stahl mit Atlantis C4-M-Beschichtung	27
<b>NU-XS</b>		INDETRUT-Gelenkknoten. Stahl mit Atlantis C4-M-Beschichtung	27

**Einstellbares Zubehör für die Installation von Solarmodulen**

<b>GS-TC</b>		Einstellbarer Dachhaken für gebogene Ziegel. Edelstahl Rostfrei A2	28
<b>GS-TU</b>		Verstellbarer Dachhaken für Universaldachziegel. Edelstahl Rostfrei A2	28
<b>STR</b>		Verstellbare Halterung für Trapezprofil. Edelstahl Rostfrei A2	28
<b>KFS-MA</b>		Schraubensatz mit Doppelgewinde. Edelstahl Rostfrei A2	28
<b>KFS-AU</b>		Satz selbstschneidender Schrauben. Edelstahl Rostfrei A2	28
<b>KFS-RV</b>		Gewindestangensatz für die Installation von Chemieankern. Edelstahl Rostfrei A2	28
<b>PMO</b>		Platte für Doppelgewindeschraube. Edelstahl Rostfrei A2	28

**Direktmontage-Zubehör für die Installation von Solarmodulen**

<b>TAC + ARVUL A2</b>		Dünnblech Bohrschraube Atlantis C4 + EPDM Edelstahl Rostfrei A2 Scheibe vulkanisiert	29
<b>TAC BiMETAL+ ARVUL A2</b>		Dünnblech Bohrschraube Bi-Metall + EPDM Edelstahl Rostfrei A2 Scheibe vulkanisiert	29
<b>RE-TE</b>		Wasserdichte Trebol-Niete + EPDM-Vulkanisierscheibe	29

**Dichtungszubehör für die Installation von Solarmodulen**

<b>ARS-P</b>		Edelstahl A2-Schirmscheibe + EPDM	29
<b>ARS-S</b>		Unterlegscheibe für Doppelgewindeschraube	29
<b>CS-B</b>		Butylen-Selbstklebendes Dichtungsband	29

**Bausätze für Solaranlagen**

<b>KC-PSA</b>		Koplanar mit Aluminium-Flügelprofil (PSA-A). Direkte Befestigung	30
<b>KC-PSD</b>		Koplanar mit Aluminium-Flanschprofil (PSA-A). Direktbefestigung mit diskontinuierlichem Profilformat	30
<b>KC-PSE</b>		Koplanar mit Aluminiumprofil PSE-A. Montierte Befestigung	30
<b>KC-GPX</b>		Koplanar mit perforierter Stahlschiene Atlantis C4-M INDEXTUT SOLAR GP-XS	30
<b>KC-GPD</b>		Koplanar mit perforierter Führung Atlantis C4-M INDEXTUT SOLAR GP-XS. Diskontinuierliches Führungsformat	30
<b>KT-PSE</b>		Dreieckig mit PSE-A Aluminiumprofil. Montierte Befestigung	31
<b>KT-GPX</b>		Dreieckig mit Atlantis C4-M INDEXTUT SOLAR GP-XS-Lochschiene	31

## ISF-GG

### Klemmen und Lehren für die Plattenmontage



### KFR-SC

Schnellspanner



CODE	ABMESSUNG (MM)			
KFRSC3050	30 - 50	13	10	240

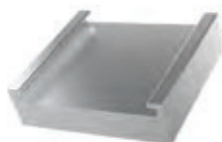


### PGS-A

Profilklemme



CODE	ABMESSUNG (MM)		
PGSA26	26	20	720



### GM-A

Aluminium-Rahmenlehre



CODE	ABMESSUNG (MM)		
GMA035	35	10	120
GMA040	40	10	120

### KFR-SC

#### Schnellbefestigungsklammer



- Verbundklammer mit Schnellbefestigung gültig für alle Montagesysteme.
- Ein einziger Artikel, mit dem sowohl die Zwischenplatten als auch die Platten am Reihenende befestigt werden können.
- Höhenverstellbar zwischen 30 und 50 mm passend zu den auf dem Markt erhältlichen Plattenrahmen.
- Einfache Positionierung durch Druck und einfache 90°-Drehung von Hand, dank der EPDM-Feder, die die Installationsarbeiten erleichtert.
- Erhöhte Haftfähigkeit an den Platten und erhöhte Widerstandsfähigkeit der Profile dank der neuartigen Metallbrücke, die mit ihrem gezahnten unteren Griffbereich und der verstärkten Struktur für Zuverlässigkeit sorgt.
- Robuste Lösung zur Befestigung von Reihenenden dank hochfestem Oberprofil mit unterer Verzahnung, die solide geführte Lehren für zusätzliche Sicherheit implementiert.
- Innovative Anwendung von elektrischer Ableitung zwischen dem Solarmodul-Rahmen und der Haltestruktur, erhalten durch die verzahnten Kontaktflächen der Metallbrücke.

Profile, Gelenke, Führungen und Verbindungen für Tragwerke

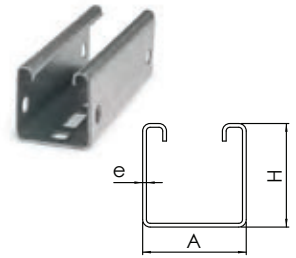
ISF-PU



**GP-XS**

INDEXTRUT Solar-Lochführung. Atlantis C4-M

CODE	A x H x e (mm)	LÄNGE (MM)	
GPXS4115012	41 x 41 x 1,5	125	50
GPXS4115162	41 x 41 x 1,5	1.625	10
GPXS4115212	41 x 41 x 1,5	2.125	10
GPXS4115325	41 x 41 x 1,5	3.250	6



**EMP-XS**

INDEXTRUT Solaranschluss. Atlantis C4-M

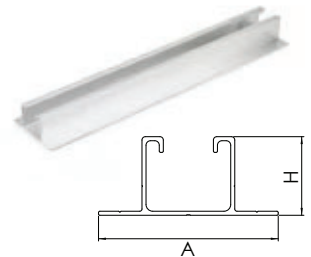
CODE	GÜLTIG FÜR GP-XS	LÄNGE (MM)	
EMPXS4115	41 x 41 x 1,5	120	40



**PSA-A**

Aluminiumprofil mit Flügeln

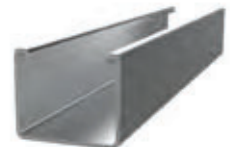
CODE	A x H (mm)	LÄNGE (MM)	
PSAA0400	80 x 35	400	20
PSAA2125	80 x 35	2.125	2
PSAA3150	80 x 35	3.150	2



**PSA-UN**

Aluminiumprofilverbindung mit Flanschen

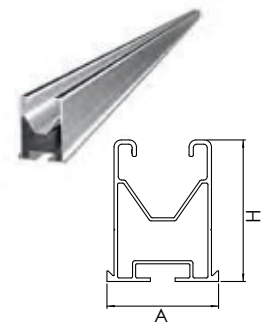
CODE	LÄNGE (MM)	GÜLTIG FÜR PROFIL	
PSAUN200	200	PSA-A	10



**PSE-A**

Aluminiumprofil für montierte Befestigung

CODE	A x H (mm)	LÄNGE (MM)	
PSEA601575	47 x 60	1.575	2
PSEA602125	47 x 60	2.125	2
PSEA603150	47 x 60	3.150	2



**PSE-UN**

Aluminium-Profilverbindung für die montierte Fixierung

CODE	ABMESSUNG (MM)	GÜLTIG FÜR PROFIL	
PSEUN060200	60 x 200	PSE-A	10



ISF-CC

Verbinder + Ergänzungen für die Montage von Solarstrukturen



**KFS-FI**

Kreuzverbinder für untere Befestigung. Rostfreier Stahl A2

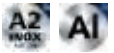


CODE	ABMESSUNG		
KFSFIM08	M8	100	-



**KFS-FL**

Kreuzverbinder für seitliche Befestigung. Rostfreier Stahl A2



CODE	ABMESSUNG		
KFSFLM08	M8	10	80



**TU-RX A2**

INDETRUT Schnellspannmutter. Rostfreier Stahl A2



CODE	ABMESSUNG		
TURXA208	M8	50	-



**DIN-603 A2**

DIN-603. Flachrundschraube mit Vierkantansatz. Rostfreier Stahl A2



CODE	ABMESSUNG		
D603I08016	M8 x 16	200	2.400



**DIN-6921 A2**

Schraube DIN-6921. Sechskantschraube mit Flansch. Rostfreier Stahl A2



CODE	ABMESSUNG		
6921I08020	M8 x 20	200	
6921I08050	M8 x 50	100	
6921I08070	M8 x 70	100	



**DIN-6923 A2**

Sechskantmutter mit Flansch DIN-6923. Rostfreier Stahl A2



CODE	ABMESSUNG		
D6923IM08	M8	250	
D6923IM10	M10	250	
D6923IM12	M12	250	



**DIN-127 A2**

Federringe DIN 127. Edelstahl Rostfrei A2



CODE	ABMESSUNG		
D127IM08	M8	200	9.000
D127IM10	M10	100	4.500
D127IM12	M12	100	4.500

Dreiecke für die Installation von Solarmodulen

ISF-TR



**TPA-R**

Vormontiertes verstellbares Aluminium-Dreieck

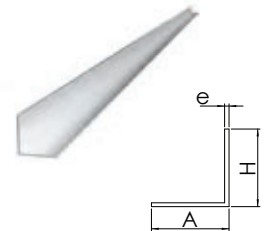
CODE	LÄNGE (MM)	INKLUSIVE	GÜLTIG FÜR PROFIL	
TPAR251500	1.500	25° / 30° / 35°	PSE-A	4



**TPA-P**

Strebenprofil für vormontiertes Aluminiumdreieck

CODE	A x H (mm)	LÄNGE (MM)	e (mm)	
TPAP352000	35 x 35	2.000	2	10



**TRP-XS**

INDEXTRUT vormontiertes verstellbares Dreieck. Stahl mit Atlantis C4-M-Beschichtung

CODE	LÄNGE (MM)	INKLUSIVE	GÜLTIG FÜR	
TRPXS412515	1.500	25° - 35°	GP-XS	4



**NU-XS**

INDEXTRUT-Gelenkknoten. Stahl mit Atlantis C4-M-Beschichtung

CODE	METRIC	GÜLTIG FÜR		
NUXSM0841	M8	GP-XS	10	100



QUALITÄTEN UND VORTEILE

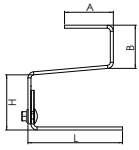
**TPA-R & TRP-XS | Einstellbare Dreiecke**

- Vormontierte Strukturen für eine schnelle Installation.
- Erhältlich in zwei Versionen für jeden Bedarf:
- Aluminium (TPA-R)
- Stahl Atlantis C4-M (TRP-XS)
- Installationen mit einstellbaren Neigungen zwischen 25° und 35° möglich.
- Schrauben in Edelstahl A2-70 enthalten.
- Geeignet für Plattenabmessungen bis 72 Zellen (ca. 1.000 x 2.000 mm).



ISF-FR


Einstellbares Zubehör für die Installation von Solarmodulen

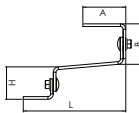


**GS-TC**

Einstellbarer Dachhaken für gebogene Ziegel. Edelstahl Rostfrei A2



CODE	ABMESSUNG EINSTELLBAR (H) (mm)	A (mm)	B (mm)	L (mm)	
GSTC040080	40 - 80	80	70	155	20
GSTC080120	80 - 120	80	70	155	20

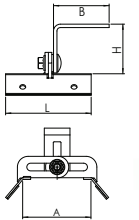


**GS-TU**

Verstellbarer Dachhaken für Universaldachziegel. Edelstahl Rostfrei A2



CODE	ABMESSUNG EINSTELLBAR (H) (mm)	A (mm)	B (mm)	L (mm)	
GSTU040055	40 - 55	80	50 - 80	191	20



**STR**

Verstellbare Halterung für Trapezprofil. Edelstahl Rostfrei A2





CODE	ABMESSUNG EINSTELLBAR BREITE (A) (mm)	ABMESSUNG EINSTELLBAR HÖHE (H) (mm)	B (mm)	L (mm)	
STR1680	16 - 80	35 - 60	65	100	40



**KFS-MA**

Schraubensatz mit Doppelgewinde. Edelstahl Rostfrei A2





CODE	ABMESSUNG (MM)		
KFSMA10200	10 x 200	25	150
KFSMA10250	10 x 250	25	150



**KFS-AU**

Satz selbstschneidender Schrauben. Edelstahl Rostfrei A2




CODE	ABMESSUNG (MM)		
KFSAU10160	10 x 160	25	-
KFSAU10200	10 x 200	25	-

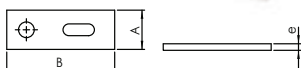


**KFS-RV**

Gewindestangensatz für die Installation von Chemieankern. Edelstahl Rostfrei A2





CODE	ABMESSUNG (MM)		
KFSRV10250	10 x 250	25	150
KFSRV12350	12 x 350	25	75



**PMO**

Platte für Doppelgewindeschraube. Edelstahl Rostfrei A2



CODE	VALID FÜR	A (mm)	B (mm)	e (mm)		
PM01012	M10 -M12	30	82,5	5	25	300



Direktmontage-Zubehör für die Installation von Solarmodulen

ISF-FD



**TAC + ARVUL A2**

Dünnblech Bohrschraube Atlantis C4 + EPDM Edelstahl Rostfrei A2 Scheibe vulkanisiert

CODE	ABMESSUNG		
TACN165525	5,5 x 25 P16	500	2.000



**TAC BIMETAL + ARVUL A2**

Dünnblech Bohrschraube Bi-Metall + EPDM Edelstahl Rostfrei A2 Scheibe vulkanisiert

CODE	ABMESSUNG		
TACB166025	6 x 25 P16	500	2.000



**RE-TE**

Wasserdichte Trebol-Niete + EPDM-Vulkanisierscheibe

CODE	ABMESSUNG		
RETE5220	5,2 x 20	250	3.000



Dichtungszubehör für die Installation von Solarmodulen

ISF-ES



**ARS-P**

Edelstahl A2-Schirmscheibe + EPDM

CODE	VALID FÜR		
ARSP08	M8	100	1.200
ARSP10	M10	100	1.200



**ARS-S**

Unterlegscheibe für Doppelgewindeschraube

CODE	VALID FÜR		
ARSS10	M10	100	600
ARSS12	M12	100	600



**CS-B**

Butylen-Selbstklebendes Dichtungsband

CODE	BREITE (mm)	DICHTE (mm)	LÄNGE (metros)		
CSB0104010	40	1	10	1	27
CSB0108010	80	1	10	1	18



ISF-KT

Bausätze für Solaranlagen

**KC-PSA**

Koplanar mit Aluminium-Flügelprofil (PSA-A). Direkte Befestigung




CODE	N° MODULEN	PLATTENHÖHE (mm)	
KCPSA0235	2	35	1
KCPSA0240	2	40	1
KCPSA0335	3	35	1
KCPSA0340	3	40	1



**KC-PSD**

Koplanar mit Aluminium-Flanschprofil (PSA-A). Direktbefestigung mit diskontinuierlichem Profilformat



CODE	N° MODULEN	PLATTENHÖHE (mm)	
KCPD0100	1	30 - 50	1
KCPD0135	1	35	1
KCPD0140	1	40	1



**KC-PSE**

Koplanar mit Aluminiumprofil PSE-A. Montierte Befestigung



CODE	N° MODULEN	PLATTENHÖHE (mm)	
KCPSE0235	2	35	1
KCPSE0240	2	40	1
KCPSE0335	3	35	1
KCPSE0340	3	40	1



**KC-GPX**

Koplanar mit perforierter Stahlschiene Atlantis C4-M INDEXTRUT SOLAR GP-XS



CODE	N° MODULEN	PLATTENHÖHE (mm)	
KCGPX0235	2	35	1
KCGPX0240	2	40	1
KCGPX0335	3	35	1
KCGPX0340	3	40	1



**KC-GPD**

Koplanar mit perforierter Führung Atlantis C4-M INDEXTRUT SOLAR GP-XS. Diskontinuierliches Führungsformat



CODE	N° MODULEN	PLATTENHÖHE (mm)	
KCGPD0100	1	30 - 50	1
KCGPD0135	1	35	1
KCGPD0140	1	40	1



Bausätze für Solaranlagen


ISF-KT



**KT-PSE**

Dreieckig mit PSE-A Aluminiumprofil. Montierte Befestigung

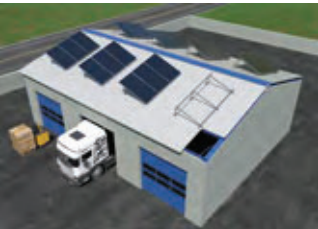



CODE	N° MODULEN	PLATTENHÖHE (mm)	INKLUSIVE	
KTPSE0235	2	35	25° / 30° / 35°	1
KTPSE0240	2	40	25° / 30° / 35°	1
K TPSE0335	3	35	25° / 30° / 35°	1
KTPSE0340	3	40	25° / 30° / 35°	1



**KT-GPX**

Dreieckig mit Atlantis C4-M INDEXTUT SOLAR GP-XS-Lochschiene



CODE	N° MODULEN	PLATTENHÖHE (mm)	INKLUSIVE	
KTGPX0235	2	35	25° - 35°	1
KTGPX0240	2	40	25° - 35°	1
KTGPX0335	3	35	25° - 35°	1
KTGPX0340	3	40	25° - 35°	1

